

**450 – 650 – 850 VA****1000 VA****1500 – 2000 - 3000 VA**

## **Gruppo di continuità Line Interactive monofase onda Sinusoidale Simulata EV – VENUS**

La serie EV – VENUS è disponibile nelle potenze da 450 VA a 3000VA con tecnologia digitale; Questa Serie è adatta ad alimentare qualsiasi sistema elettrico ed elettronico, nel caso si verifichi un'interruzione dell'alimentazione tramite l'inverte o di sbalzi di tensione tramite AVR

### **CARATTERISTICHE**

- Dimensioni compatte
- Il controllo di alta qualità del microprocessore garantisce alta affidabilità
- Stabilizzazione rete con sistema AVR
- Auto-restart quando ritorna la rete
- Sinusoidale simulata
- Carica batteria in funzione anche a UPS spento
- Funzione Cold start (accensione senza rete)
- Porta USB/RS-232 e RJ-11 protezione telefonica

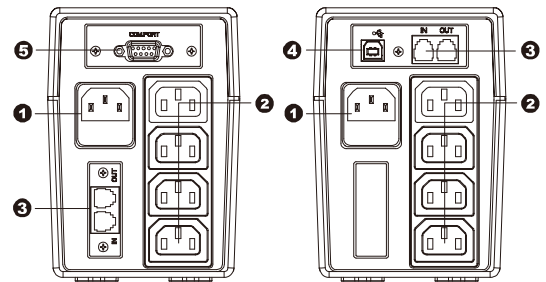
### **COMUNICAZIONE**

Software per tutti i sistemi operativi e ambienti di rete, Piattaforma di supervisione e shut-down UPSILON 2000

**GARANZIA 24 MESI**

**CONSIGLIATO A PROTEZIONE DI:**

Pc, Macchine per automazione



1 - Connettore rete ingresso      2 - Connettore uscita  
 3 - Connettore RJ11                4 - USB  
 5 - RS232

## EV (VENUS) 450/650/850 LINE INTERACTIVE UPS

| MODELLO                                  | EV 450   | EV 650         | EV 850         |
|--|--|----------------|----------------|
| <b>POTENZA</b>                           | 450 VA / 240 W   | 650 VA / 360 W | 850 VA / 480 W |
| <b>INGRESSO</b>                          |  |                |                |
| Volt                                     | 110/120 VAC or 220/230/240 VAC                           |                |                |
| Range Voltage                            | 81-145 VAC / 162-290 VAC                                 |                |                |
| Range Frequency                          | 60/50 Hz (auto setting)                                  |                |                |
| <b>USCITA</b>                            |  |                |                |
| Tolleranza tensione uscita (Batt. Mode)  | ±10%   |                |                |
| Tolleranza frequenza uscita (Batt. Mode) | 60 Hz o 50 Hz ±1 Hz                                      |                |                |
| Tempo d'intervento                       | 2-6 ms, 10ms max.  |                |                |
| Forma d'onda (Batt. Mode)                | Sinusoidale Simulata                                     |                |                |
| <b>BATTERIE</b>                          |  |                |                |
| Tipo & quantità batterie                 | 12 V/4.5 AH x 1  | 12 V/7 AH x 1  | 12 V/9 AH x 1  |
| Autonomia (1 PC carico @ 120 W)          | 5 min.   | 10 min.        | 15 min.        |
| Tempo di ricarica tipico                 | 4-6 ore per ricarica al 90% della capacità               |                |                |
| <b>SEGNALAZINI</b>                       |  |                |                |
| Presenza rete                            | Led verde fisso  |                |                |
| Funzionamento da batteria                | Led verde intermittente                                  |                |                |
| <b>PROTEZIONI</b>                        |  |                |                |
| Full Protection                          | Sovraccarico di potenza, scarica e sovraccarica batterie |                |                |
| <b>ALLARMI</b>                           |  |                |                |
| Funzionamento da batteria                | Suono ogni 10 secondi                                    |                |                |
| Batteria scarica                         | Suono ogni secondo                                       |                |                |
| Sovraccarico                             | Suono ogni 0.5 secondi                                   |                |                |
| Batteria da sostituire                   | Suono ogni 2 secondi                                     |                |                |
| Fault Guasto                             | Suono continuo   |                |                |
| <b>DIMENSIONI E PESI</b>                 |  |                |                |
| Dimensioni, P x L x H (mm)               | 287 x 100 x 142  |                |                |
| Peso netto (kg)                          | 3,55   | 4,25           | 4,9            |
| <b>DATI AMBIENTALI</b>                   |  |                |                |
| Umidità                                  | 0-90 % RH @ 0- 40°C (senza condensa)                     |                |                |
| Rumorosità                               | < 40dB   |                |                |
| <b>INTERFACCIA</b>                       |  |                |                |
| USB/RS-232 Port                          | Supports Windows 98 SE/ME/NT 4.x/2000/2003/XP/Vista/2008 |                |                |

\* Le specifiche dei prodotti possono essere soggette a variazioni senza preavviso



## EV (VENUS) 1000/1500/2000 LINE INTERACTIVE UPS

| MODELLO                                 | EV 1000  | EV 1500   | EV 2000          |
|---|--|---|------------------|
| <b>POTENZA</b>                          | 1000 VA / 600 W  | 1500 VA / 900 W   | 2000 VA / 1200 W |
| <b>INGRESSO</b>                         |  |   |                  |
| Volt                                    | 110/120 VAC or 220/230/240 VAC                           |   |                  |
| Range Voltage                           | 81-145 VAC / 162-290 VAC                                 |   |                  |
| Range Frequency                         | 60/50 Hz (auto setting)                                  |   |                  |
| <b>USCITA</b>                           |  |   |                  |
| Tolleranza tensione uscita (Batt. Mode) | ±10%   |   |                  |
| Teollernza rekuensi uscita (Batt. Mode) | 60 Hz o 50 Hz ±1 Hz                                      |   |                  |
| Tempo d'intervento                      | 2-6 ms, 10ms max.  |   |                  |
| Forma d'onda (Batt. Mode)               | Sinusoidale Simulata                                     |   |                  |
| <b>BATTERIE</b>                         |  |   |                  |
| Tipo & quantità batterie                | 12 V/7 AH x 2  | 12 V/9 AH x 2   | 12 V/9 AH x 2    |
| Atonomia (1 PC carico @ 120 W)          | 30 min.  | 40 min.   | 50 min.          |
| Tempo di ricarica tipico                | 4-6 ore per ricarica al 90% della capacità               |   |                  |
| <b>SEGNALAZIONI</b>                     |  |   |                  |
| Prsenza rete                            | Led Verde acceso   | Led verde acceso & dal 2° al 5° Led Verde si accendo gradualmente indicando il livello di carico                        |                  |
| Funzionamento da batteria               | Led Giallo Intermittente                                 | Led verde intermittente & dal 2° al 5° Led Verde si spengono gradualmente indicando il livello di carica della batteria |                  |
| Fault Guasto                            | Led Rosso acceso   | Led Rosso acceso  |                  |
| <b>PROTEZIONI</b>                       |  |   |                  |
| Full Protection                         | Sovraccarico di potenza, scarica e sovraccarica batterie |   |                  |
| <b>ALLARMI</b>                          |  |   |                  |
| Funzionamento da batteria               | Suono ogni 10 secondi                                    |   |                  |
| Batteria scarica                        | Suono ogni secondo                                       |   |                  |
| Sovraccarico                            | Suono ogni 0.5 secondi                                   |   |                  |
| Batteria da sostituire                  | Suono ogni 2 secondi                                     |   |                  |
| Fault Guasto                            | Suono continuo   |   |                  |
| <b>DIMENSIONI E PESI</b>                |  |   |                  |
| Dimensioni, P x L x H (mm)              | 350 x 146 x 160  | 397 x 146 x 205   |                  |
| Peso netto (kgs)                        | 8,0  | 11,1  | 11,5             |
| <b>DATI AMBIENTALI</b>                  |  |   |                  |
| Umidità                                 | 0-90 % RH @ 0- 40°C (senza condensa)                     |   |                  |
| Rumorosità                              | < 40dB   |   |                  |
| <b>ITERFACCIA</b>                       |  |   |                  |
| USB/RS-232 Port                         | Supports Windows 98 SE/ME/NT 4.x/2000/2003/XP/Vista/2008 |   |                  |

\* Le specifiche dei prodotti possono essere soggette a variazioni senza preavviso



## EV (VENUS) 3000 LINE INTERACTIVE UPS

|   |  |
|---|--|
| <b>MODELLO</b>                          | <b>EV 3000</b>   |
| <b>POTENZA</b>                          | 3000 VA / 1800 W   |
| <b>INGRESSO</b>                         |  |
| Volt                                    | 220/230/240 VAC  |
| Range Voltage                           | 162-290 VAC  |
| Range Frequency                         | 60/50 Hz (auto setting)  |
| <b>USCITA</b>                           |  |
| Tensione Uscita                         | 220/230/240 VAC  |
| Tolleranza tensione uscita (Batt. Mode) | ±10%   |
| Teollernza reuqenza uscita (Batt. Mode) | 60 Hz o 50 Hz ±1 Hz  |
| Tempo d'intervento                      | 2-6 ms, 10ms max.  |
| Forma d'onda (Batt. Mode)               | Sinusoidale Simulata   |
| <b>BATTERIE</b>                         |  |
| Tipo & quantità batterie                | 12 V/9 AH x 4  |
| Atonomia (1 PC carico @ 120 W)          | 120 min.   |
| Tempo di ricarica tipico                | 4-6 ore per ricarica al 90% della capacità   |
| <b>SEGNALAZIONI</b>                     |  |
| Display LCD                             | Funz. In linea; Funz. Da batteria; Livello batteria; Volt ingresso ed uscita; Sovraccarico; Guasto; Batteria bassa |
| <b>PROTEZIONI</b>                       |  |
| Full Protection                         | Sovraccarico di potenza, scarica e sovraccarica batterie   |
| <b>ALLARMI</b>                          |  |
| Funzionamento da batteria               | Suono ogni 10 secondi  |
| Batteria scarica                        | Suono ogni secondo   |
| Sovraccarico                            | Suono ogni 0.5 secondi   |
| Batteria da sostituire                  | Suono ogni 2 secondi   |
| Fault Guasto                            | Suono continuo   |
| <b>DIMENSIONI E PESI</b>                |  |
| Dimensioni, P x L x H (mm)              | 495 x 150 x 250  |
| Peso netto (kgs)                        | 25   |
| <b>DATI AMBIENTALI</b>                  |  |
| Umidità                                 | 0-90 % RH @ 0- 40°C (senza condensa)   |
| Rumorosità                              | < 40dB   |
| <b>ITERFACCIA</b>                       |  |
| USB/RS-232 Port                         | Supports Windows 98 SE/ME/NT 4.x/2000/2003/XP/Vista/2008   |

\* Le specifiche dei prodotti possono essere soggette a variazioni senza preavviso